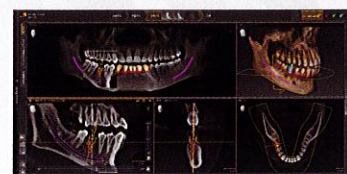


デンツプライシロナ 自費率UPのコンサルテーション with CT

高価なCTを
自分で見るだけじゃもったいない



視聴期間 2021年 **5/12**(水)~**5/26**(水)

登録締切 2021年5月25日(火)

CTを画像診断・治療計画に活用されている先生は増えているかと思います。CTの導入の理由はインプラント治療のプランニング、矯正治療の診査診断、知歯の抜歯など様々な理由が考えられますが、最大限活用できているでしょうか？

今回は、CTを用いたコンサルテーションに焦点を当て、木南意澄先生に自費率UPの秘訣をご講演いただきます。



講師

昭和歯科・矯正歯科
院長 **木南 意澄** 先生

2000 九州大学歯学部卒業
第1口腔外科に研修医で入局
2002 第1口腔外科医員
2003 昭和歯科・矯正歯科勤務

日本顕微鏡歯科学会 認定医
日本臨床歯学会 会員
日本舌側矯正学会 会員
日本先進矯正学会 会員

Topics

- ✓ 医院での自費率UPの取り組み
- ✓ CT導入の目的
- ✓ 全顎コンサルでのCT活用方法
 - インプラント
 - 矯正
- ✓ 局所コンサルでのCT活用方法
 - 治療介入の意思決定
隣接面カリエスとダイレクトボンディング
 - 3Dで伝える根管治療

視聴料 無料

対象 歯科医師

視聴時間 約70分

主催 デンツプライシロナ(株) 九州リージョン
TEL 092-518-1800

お申込方法

URL <https://cvent.me/VnrYPQ>

QRコードよりまたはURLよりお申込みください。
お申込み後、自動返信されるメールに記載されているURLよりご視聴ください。

※視聴期間内は何度でも視聴いただけます。
※本講演はライブウェビナーではございません。
事前に録画されたプレゼンテーションのオンライン配信です。

