

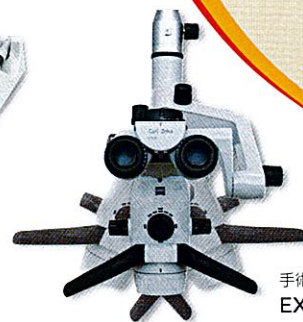
GAS LASER Plus & 手術顕微鏡 EXTARO 300

歯内療法に 先端機器と材料を もっと活用しよう

かかりつけ医が実践する 歯内療法へのアプローチ



炭酸ガスレーザー
ジーシー ガスレーザー Plus
高度管理医療機器 特定保守管理医療機器
23000BZX00030000



手術顕微鏡
EXTARO 300

一般医療機器 特定保守管理医療機器
手術顕微鏡 EXTARO 300 フロアスタンド 13B1X00119003570
手術顕微鏡 EXTARO 300 マウントタイプ 13B1X00119003590
管理医療機器 特定保守管理医療機器
手術顕微鏡 EXTARO 300 FV (フロアスタンド/マウントタイプ)
229AHBZX00034000

GC

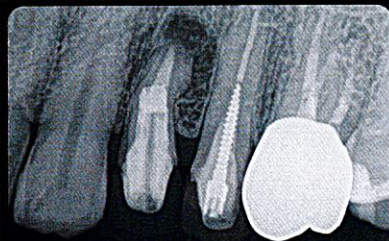


Since 1921
100 years of Quality in Dental

多目的光重合型
1 液性ボンディング材
G-プレミオ ボンド



管理医療機器
226AABZX00098000



※ 講師のスライドより一部抜粋

日 時

2023年 6月 14日(水) 19:30 ~ 21:00

申込期限：2023年 6月 12日(月)

- ※ 終了時刻は質疑応答の内容によって前後いたします。
- ※ お申込者を対象に見逃し配信を予定しておりますので、当日ご視聴いただけない方もお申込みください。

開催方法

ZOOM による配信

- ※ お申込完了後、ZOOM のアクセス URL をお送りいたします。
- ※ 快適に視聴できる環境をご用意ください。
- ※ お使いの通信環境によりご視聴いただけない場合がございます。

セミナー内容の詳細は
裏面をご覧ください

定 員

50名 ※ 定員となり次第締切とさせていただきます。

受講料

GC 友の会会員の方：無料

会員以外の方：1,100円(税込)

松田 敦至 先生
坂詰歯科・矯正歯科

資格・所属学会
PERF-JAPAN 講師
Endodontic net Tokyo 講師
日本顕微鏡歯科学会 認定医
日本歯周病学会
日本歯科保存学会
日本歯内療法学会
日本口腔インプラント学会
日本口腔顔面痛学会



Q&A

お申込時に
講師への事前質問を
受け付けています！

お申込みは
こちらから

https://eventpay.jp/event_info/?shop_code=2094542512390987&EventCode=9363985665



ご注意
ください

メールが届かないというトラブル防止のため、「@eventpay.jp」と「@zoom.us」のドメインからのメールが受信できる設定してくださいようお願いいたします。上記の設定を頂けなかったことにより申込確認及び当日参加 URL が記載されたメールが受信できなかったとしても弊社は一切の責任を負いかねます。ご登録いただきました個人情報は、セミナー運営や弊社の商品に関するご案内等に活用させていただきます。また頂いた個人情報は記載の目的において弊社グループ会社及び、弊社販売店に提供することがございます。

お問い合わせ
平日 09:00 ~ 17:00

株式会社 ジーシー

〈支店〉 ● 東京 03-3813-5751 ● 大阪 06-4790-7333
〈営業所〉 ● 北海道 011-729-2130 ● 東北 022-207-3370
● 名古屋 052-757-5722 ● 九州 092-441-1286

当院は、2017年からめざましい発展を遂げました。

顕微鏡を使った精密治療を患者様にルーティンとして提供できるようになったことが、大きな要因と言えます。

そして顕微鏡歯科治療をルーティンとして行えるようになったのは、炭酸ガスレーザーの活用によるものです。

本セミナーでは、当院がこれまで培ってきた先端機器・材料の知見を皆様と共有したいと思っております。

松田 敦至 坂詰歯科・矯正歯科



Program

本セミナーでは、歯内療法分野のワンポイントアドバイスや上達法を解説します。

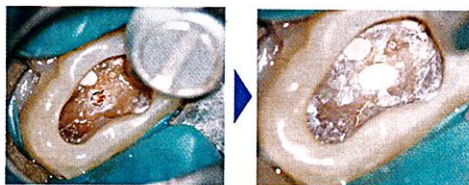
さらに、多くの場面で活躍でき、医院の成長の起爆剤となった炭酸ガスレーザーの使い道について、動画を交えながら説明します。

※ 講演内容は変更になる場合がございます。

- ❖ 炭酸ガスレーザーの安全な使用方法
- ❖ 炭酸ガスレーザーの臨床応用（動画解説）
- ❖ 歯内療法ワンポイントアドバイス（動画解説）
- ❖ マイクロスコープ概要
- ❖ 事前質問の回答



根管治療 穿孔修理



髄床底の穿孔



軟化象牙質除去・隔壁

今週火曜日の症例



切開モード
出力 4.0W
照射時間 —
休止時間 —



動画解説（講師のスライド）のイメージ ※ 実際の動画解説は異なる場合がございます。

いつでも
どこでも

学びたいときには 動画コンテンツ



GC Web セミナー

公開中の Web セミナーのチェックのほか、開催予定のセミナーのお申込みもできます。

https://www.gcdental.co.jp/member/lecture_haishin/

「ジーシーweb」で
検索でもOK!



口腔機能情報サイト ※ GC の特設サイト

口腔機能検査を導入された医院様の事例など
口腔機能に関するお役立ち情報をご紹介します。

<https://www.gcdental.co.jp/product/oralfunction/>

