

Micro ダイレクトボンディングハンスオン2日間コース

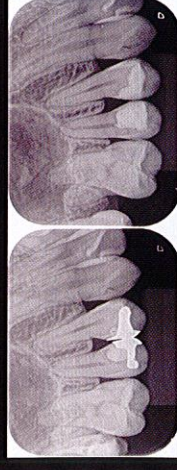
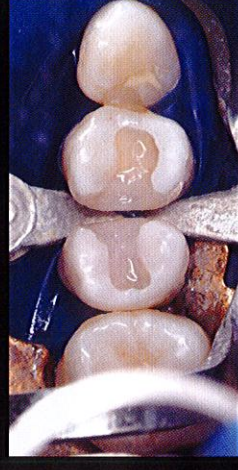
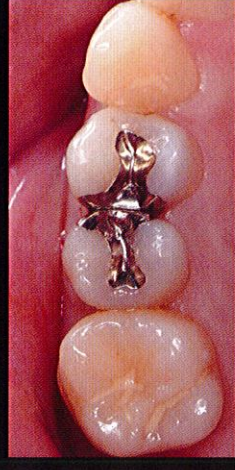
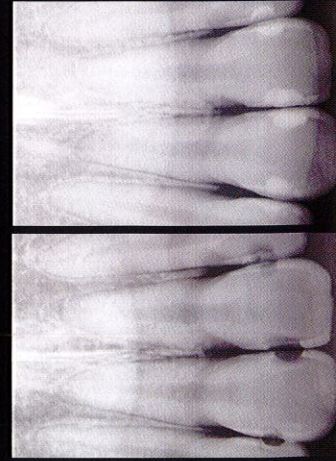
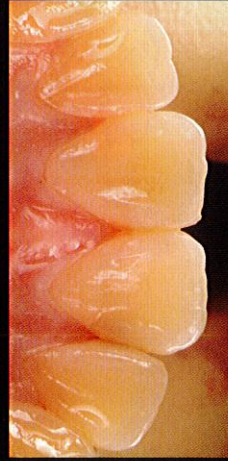
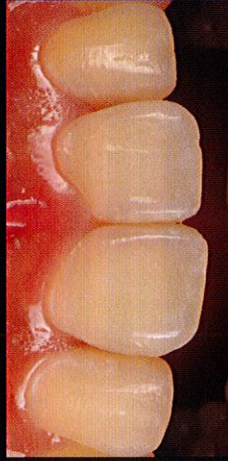
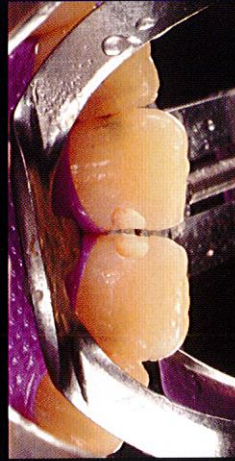
近年、接着の進歩と物性の向上、充填技術の普及により、ダイレクトボンディングの適応範囲が広がっています。前歯はもちろん、臼歯でもある程度の大きさまでは十分行えるようになりました。しかし、う蝕修復治療の知識とスキルが足りなければ、Longevityを叶えることは困難です。

このコースではマイクロスコープを用いることで、「接着」と「精度」を最高レベルまで高め、Repeated restoration cycleを止め、ほぼ天然歯に戻すテクニックを教えます。

日常臨床で数多く遭遇する隣接面う蝕について、診査診断からう蝕予防システム、コンサル、治療技術まで深く深く追究します。実習は1人1台のマイクロスコープを使い、個別スキルに合わせた指導を行います。自費ダイレクトボンディングを日常化できれば、経営の基盤になるだけでなく、毎日のう蝕修復診療が楽しくなり、充実した歯科医師ライフを過ごせます。受講生4人と講師2人の超濃密な時間をお約束します。

世界一精密な最強CR修復スキルと

自費CR10症例／月コンサルシステムを学ぶ



第12期

2023年

7月29日 (土) 14:00～19:00

30日 (日) 9:00～16:00

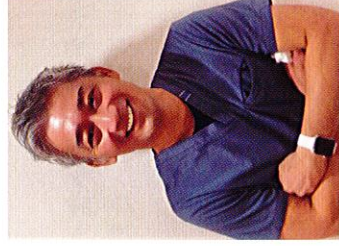
第13期

2023年

11月25日 (土) 14:00～19:00

26日 (日) 9:00～16:00

講師



樋口 惣

日本顕微鏡歯科学会 認定医

樋口塾 主宰

FLAT 代表



木南 意澄

日本顕微鏡歯科学会 認定医

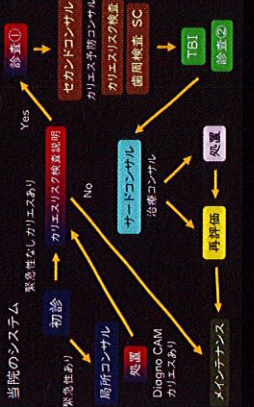
OJ 正会員

「自費歯医者への作り方」主宰

階級面う蝕の診査方法一覧 No Evidence, but only Experience

問診	検査	特異度	コメント
視診 SCAN	低い	低	手触りや可視検査だけでは正確に判断は出来ず、探針による検査は必ず必要
パノラマ	低い	低い	顎関節症等の全身疾患を除外する必要があります
ダイアグノスタム	85%	高い	エックス線の機械的な判定のみならず、可視化された歯肉退縮の画像による判定も必要
X-ray(D)	75%	高い	咬み合わせや歯肉退縮の画像による判定も必要
視診 特5番	80%	高い	歯肉退縮の画像による判定も必要
CT	90%	高い	骨質の退縮や歯肉退縮の画像による判定も必要

様々な診査で介入、管理、そして、ゴール設定の診断をする



あなたは自分の歯をあと何年かわねばならないか？

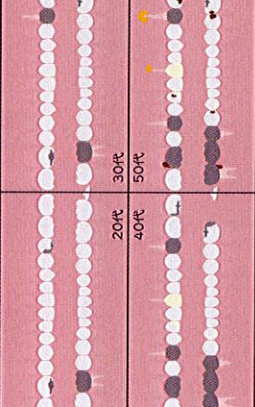
日本人男性平均寿命	令和元年厚生労働省調査							
0	10	20	30	40	50	60	70	80
81.41	71.66	61.77	52.03	42.35	32.89	23.97	15.96	9.18



長い寿命を考えると「新しい歯を作らないと歯」と「歯の寿命を延ばせるだけの延長できる治療法」が必要である

SALES

ダイレクトボンディング月5症例を
確実に出すシステム作りから始める



コンテンツ

講義

- ①う蝕治療の診査・診断、治療介入の基準
- ②自費にするためのCR修復治療の流れ「本当の自費CR」
- ③確実に月5症例を契約するためのコンサルシステム
- ④アイボリー型セパレーターを用いたKyu-Shuテクニク実習（すべてマイクログロスコースプ下）

- ①前歯Ⅲ級高洞CR修復
- ②白歯Ⅱ級窩洞CR修復

※講義スライドおよび動画、コンサルスライド (Power Point) をすべてデータでお渡しします

定員

歯科医師 4名 **アシスタント各1名帯同を推奨します**
 コンサルシステムやラバーダム、アシスタントワークを教えます
 自費CRシステム導入には是非、スタッフに力を貸してもらって下さい

受講費

250,000円 (税込み)

場所

樋口歯科 福岡市博多区博多駅前2-1-1 福岡朝日ビル4階

申込方法

何らかの形で樋口か木南まで受講の意志をご連絡ください
 その後、受講費を振り込んでいただきます

講師連絡先

ikominami@gmail.com Tel. 090-3017-1550

受講費振込先

福岡銀行 けやき通り支店 普通 453051
 株式会社Snow Dent 代表取締役 木南 由希子
 (振込元が分かりやすいようご配慮ください)



手をつけない状態で親指がイメージできますか？

ダイレクトボンディング or インレー？

電着なし or 低熱電着機・低熱？

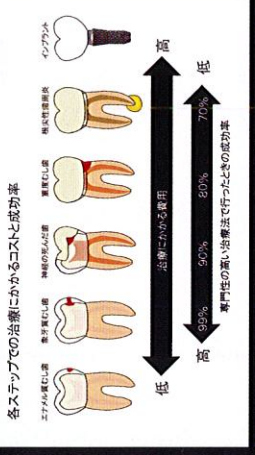
治療前は結核を予防できているなら、まずはSTEP 1!



高所コンサルの殺技

Magical Sales Talk

提案型セールスからの脱却



「ダイレクトボンディング法」と「自分の技術」
 に対する信頼が最大限にならたら使う



最終奥義

