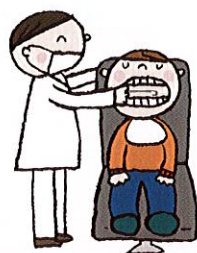


施設基準を
取得すると
歯科医院が
かわる！

施設基準は医院収益の重要な内容です。施設基準取得への工夫と届出可能性の発見、施設基準の管理、活用方法、記入法、助成金の申請方法についてお伝えいたします。(22の施設基準を取得)

2021年2月28日(日) 10:00~12:45

大学病院で新卒後指導医に「メニュー表の値段を知らないコックがいるのか？まず保険の点数を熟知しないと」と直言を受けることがありました。確かにそのようなレストランであれば経営に苦しむことは自明の理です。また、研修医でも教授でも保険医療の前では点数は同じです。美味しいラーメン屋でもまずいラーメン屋でも値段が同じ。治療技術の研鑽も当然歯科医師としてやらなければならない事です。しかし経営の安定も不可欠のものと思います。10年近く前、大学病院の治療に追い付け追い越せて診療している父の診療所に帰った時、大学病院との「点数の差」に愕然としました。同じ材料で、同等レベルの技術を行っているにも関わらずです。施設基準を満たしているのに出していない、もしくは出し方がわからない。それだけで点数が低いのです。同じ治療をしても、値段が違うのはおかしい。そういった考えから**施設基準を多くとれる診療所**を目指しました。この事が今回のセミナーを受講していただく先生方のお役に立てれば幸いです。



鶴見大学歯学部卒業
医療法人社団渡辺会 副理事長
熊本市渡辺歯科医院院長
第42代熊本県若手歯科医師の会 新樹会 議長
熊本市立楠中学校 学校歯科医 11 保育園園医
レーザー歯学会会員
小児歯科学会会員
UCSF レーザー認定医・UCSF 予防歯科認定医



講師 渡邊 康
(熊本市開業)

セミナー内容

1. 施設基準を理解する事で診療報酬の効率化を図る
2. 施設基準の観点から自医院の強みを再確認する
3. 施設基準から見る厚労省の将来のビジョンを想定して設備投資を目的化する
4. 施設基準を活かした増患
5. 他院との差別化、これからの歯科医療の生き残り方
6. か強診、小児口腔機能管理料を詳しく
7. 施設基準ベスト5は・・・
8. 質疑応答

対象

歯科医師・スタッフ

定員

15名(1台・1名にてご参加ください)

会場

受講生のPC、タブレット
WEB環境がある場所

受講料

歯科医師 16,500円(税込)
スタッフ 15,400円(税込)
T S O 12,100円(税込)

主催

(株) トータルサポート OTA
福岡市東区名島3-2-1 エムキューブ102
アドレス: tsosikaseminar@ts-ota.com
TEL:092-692-4747

お申込み

下記申込書にご記入の上、FAX(092-692-4748)にてお申し込み下さい。
お申込のメールアドレスに詳細をご連絡致します。

歯科セミナー

検索



歯科セミナーサイト
「デンタセミナー」から
もお申込みいただけます。

セミナー受講の流れ

申し込み → 弊社からご連絡 → お支払い → URL.ID.PASSのお知らせ → 当日セミナー参加

※パソコンによるZOOMの周辺機器、操作のご心配の方は、弊社にご連絡いただきますと確認させていただきます(無料)

2021年ZOOMによるWebオンラインセミナー施設基準の取得と活用方法1名様お申込書)

FAX:092-692-4748

ふりがな 氏名	E-mail (メールでのご連絡となりますので大きくわかりやすい文字でご記入をお願い致します。)		
医院名	@		
医院住所	〒	TEL	FAX
周辺機器 動作確認	希望する	希望しない	
セミナー当日 ご連絡の 取れる電話番号	お取り引きディーラ様名		担当者:

*記載された個人情報を含む情報を、弊社よりの[各種セミナーの案内][各種製品情報の提供][ご案内]などの送信。送付データとして使用させていただく場合があります。

施設基準の取得と活用方法 Web オンラインセミナー

実践・開業医のための
多種多様な施設基準の取得と活用方法
オンラインセミナー